

Direction Départementale
 de la Haute-Loire
 Unité Santé
 Environnement

**Contrôle sanitaire des
 EAUX DESTINÉES A LA CONSOMMATION HUMAINE**

Le Puy en Velay, le 20 décembre 2021

RECULE :
 - 4 JAN. 2022
 MAIRIE DE SAINT PAULIEN
 43350 SAINT PAULIEN

J'ai l'honneur de porter à votre connaissance les résultats des analyses effectuées sur l'échantillon prélevé dans le cadre suivant :
CONTROLE SANITAIRE PREVU PAR L'ARRETE PREFECTORAL

SAINT PAULIEN

Type	Code	Nom	
Prélèvement :	00198665		Prélevé le : mardi 14 décembre 2021 à 10h16
Unité de gestion :	0081	SAINT PAULIEN	par : LABO LEO GIRARD
Installation :	UDI 000576	CHAVAGNAC	Type visite : D1
Point de surveillance :	S 0000000691	CHAVAGNAC	
Localisation exacte : CORTIAL ODETTE (CUISINE)			
Commune : SAINT-PAULIEN			

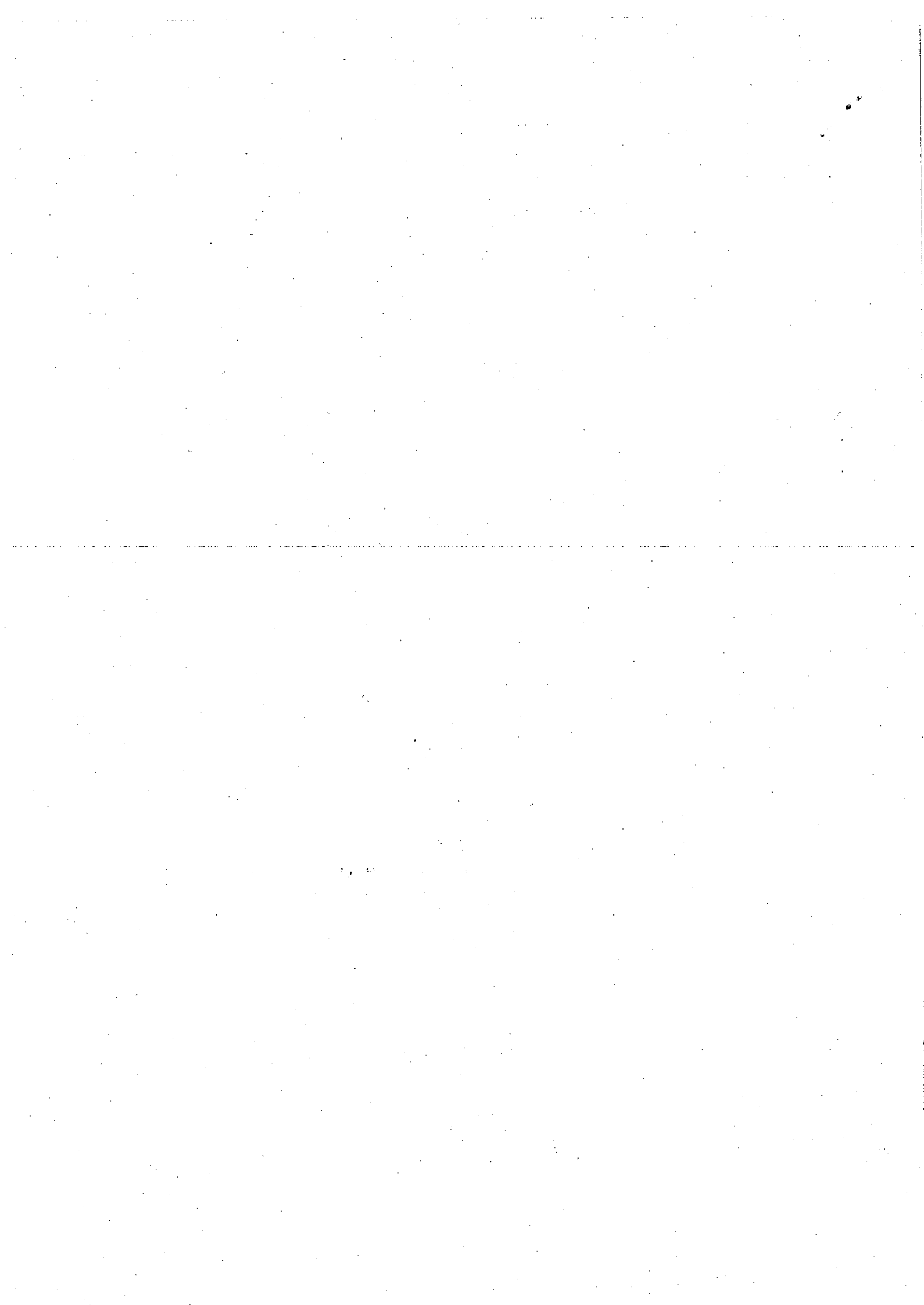
Mesures de terrain

	Résultats	Limites de qualité		Références de qualité	
		inférieure	supérieure	inférieure	supérieure
Aspect (qualitatif)	0 SANS OBJET				
Couleur (qualitatif)	0 SANS OBJET				
Odeur (qualitatif)	0 SANS OBJET				
Saveur (qualitatif)	0 SANS OBJET				
Température de l'eau	7,1 °C				25,00
Chlore libre	0,16 mg(Cl ₂)/L				
Chlore total	0,19 mg(Cl ₂)/L				

Analyse laboratoire

Analyse effectuée par : TERANA HAUTE-LOIRE 4301
 Code SISE de l'analyse : 00201015 Référence laboratoire : 21121325206703

	Résultats	Limites de qualité		Références de qualité	
		inférieure	supérieure	inférieure	supérieure
CARACTERISTIQUES ORGANOLEPTIQUES					
Coloration	<5 mg(Pt)/L				15,00
Turbidité néphélométrique NFU	<0,5 NFU				2,00
EQUILIBRE CALCO-CARBONIQUE					
pH	7,6 unité pH			6,50	9,00
MINERALISATION					
Conductivité à 25°C	241 µS/cm			200,00	1100,00
PARAMETRES AZOTES ET PHOSPHORES					
Ammonium (en NH ₄)	<0,05 mg/L				0,10



Résultats**Limites de qualité****Références de qualité**

inférieure supérieure

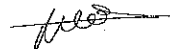
inférieure supérieure

PARAMETRES MICROBIOLOGIQUES

Bact. aér. revivifiables à 22°-68h	0 n/mL				
Bact. aér. revivifiables à 36°-44h	0 n/mL				
Bactéries coliformes /100ml-MS	0 n/(100mL)				0
Entérocoques /100ml-MS	0 n/(100mL)		0		
Escherichia coli /100ml - MF	0 n/(100mL)		0		

Conclusion sanitaire (Prélèvement N° : 00198665)**EAU CONFORME AUX NORMES EAUX DE DISTRIBUTION.****EAU DE QUALITE SANITAIRE SATISFAISANTE.**

**Pour le Directeur Général et par délégation
L'ingénieur d'Etudes Sanitaires**


Laurence PLOTON

